

# 順送金型内ネジたてアタッチメント

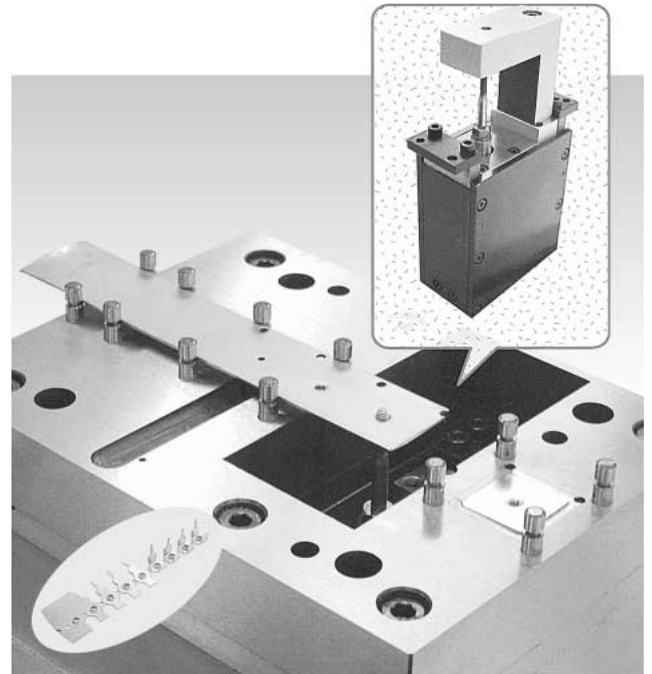
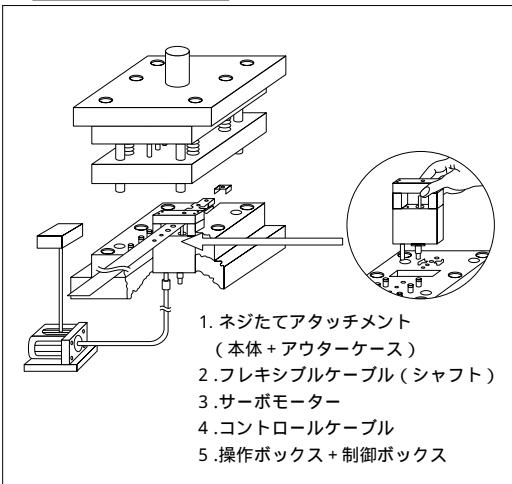
## プレス加工と同時にタップ加工



### 特長

アタッチメントはダイプレートに組み込み容易な小型キューブ形状で、メンテナンス性に優れたワンタッチ交換式(写真 参照)  
 ネジたてタイミングは、操作ボックス上のデジスイッチで簡単設定  
 可能使用回数最大100SPM  
 弊社Wedサイトより CADデータ(DXF) ダウンロード可能  
<http://www.miyakawa.com/>

### 装着イメージ



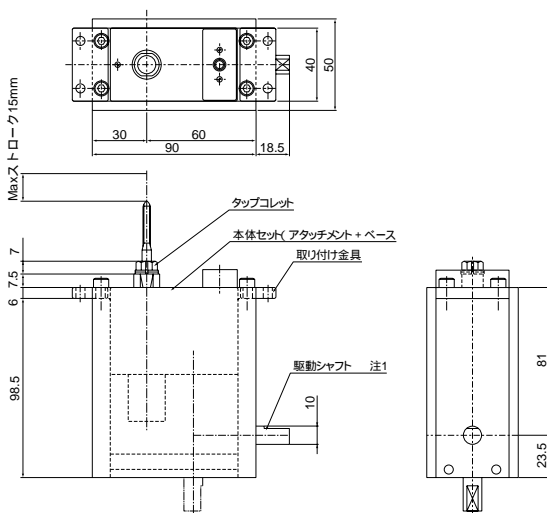
PAT.P 特許出願中

### 性能仕様

機械仕様	軸数	1軸
	タップ可能サイズ	M2~M6 (Type-M) M5~M8・w3/8 (Type-S)
	ネジたて送りピッチ	固定(仕様により異なります)
	プレス機回転数	Max 100SPM
電装仕様	本体寸法	を参照してください
	主電源(供給電源)	AC 3相 200V
	操作回路	DC24V
	電動機仕様	主軸回転用1台 ACサーボモーター750W(連続定格)最高回転数 3000min <sup>-1</sup>
総電源容量	2kVA	

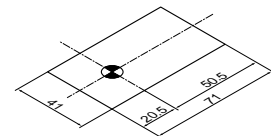
注: 改良により構成を変更することがあります

### 本体寸法図

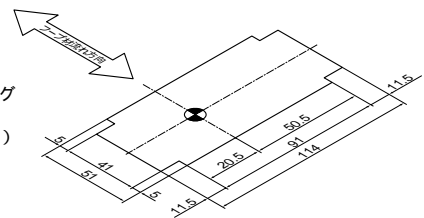


### 順送金型加工図

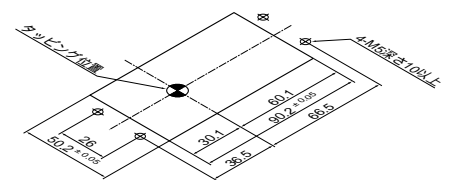
ストリッパ加工図  
 (アタッチメント逃がし)



ダイプレート  
 ダイプレートパッキング  
 加工図  
 (ベース取付板逃がし)



ダイセット加工図  
 (ベース組付用)



注1) 駆動シャフトはプレス機により垂直軸仕様もございます。  
 注2) 本体上部の逆L型のブロックはワーク浮き上がり防止ブロックで、ストリッパ形状により変わりますので、都度打ち合わせにより形状が決定されます。  
 注3) 特殊仕様としてタッピングユニットの多軸化(2軸)は、都度打ち合わせ願います。  
 改良のため、デザイン・仕様等を予告なく変更することがあります。

ユニット  
 順送金型内ネジたてアタッチメント