

ドリル用ユニットMD型（油圧、フィードユニットに組み込み）

特長

各型式の数字は穴明け能力に相当します。
 軸数とドリル径によりモーターが替えられます。
 主軸回転数が 300min^{-1} 以下のときは特別注文により減速機モーターを使用します。
 伝動プーリーの直径が大きくなりますと本体下面より下りますから、本体下面に適当なライナーを敷いて使ってください。
 ご注文の場合、立、水平取付の別をご指示下さい。

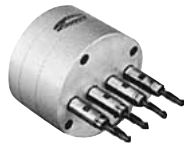


MD-20型

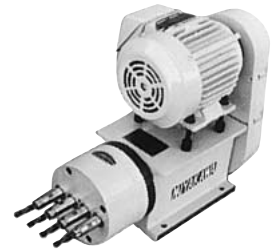
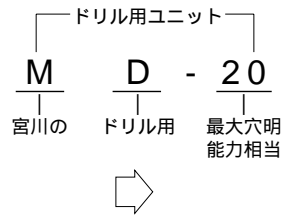
MD型ユニットと多軸アタッチメントの組み合わせ。



MD-20型



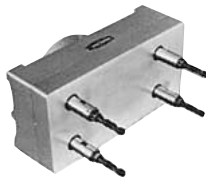
多軸アタッチメントK型



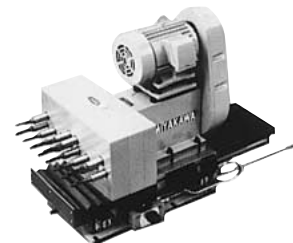
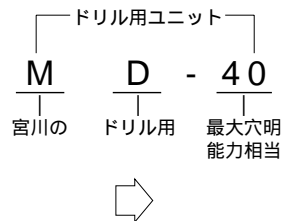
多軸アタッチメントK型とMD-20型



MD-40型

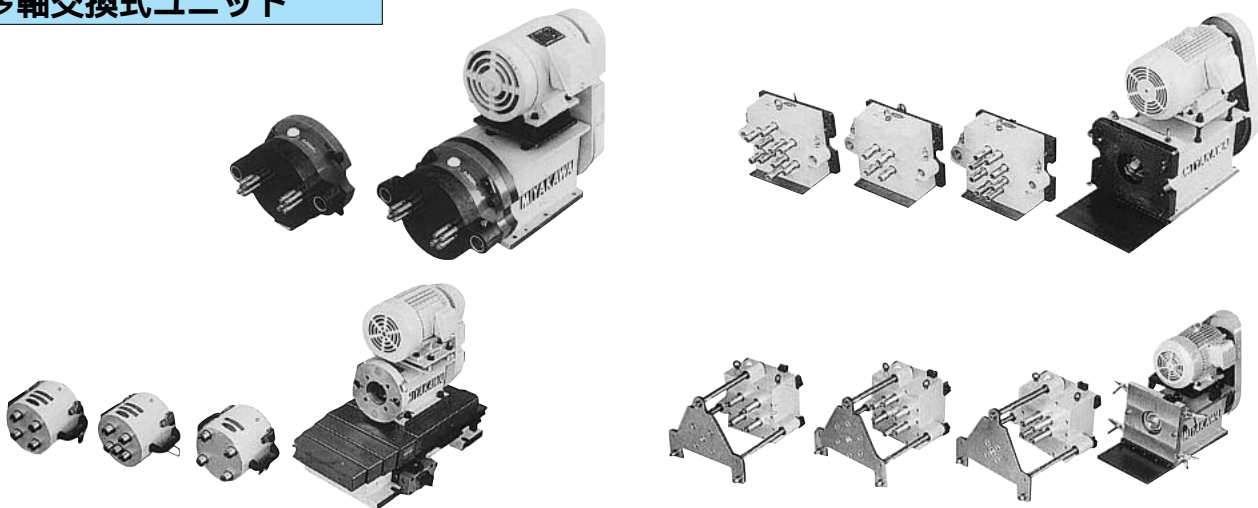


多軸アタッチメントG型



多軸アタッチメントG型とMD-40型とフィードユニット

多軸交換式ユニット



ドリル用ユニットMD - 15型・25型

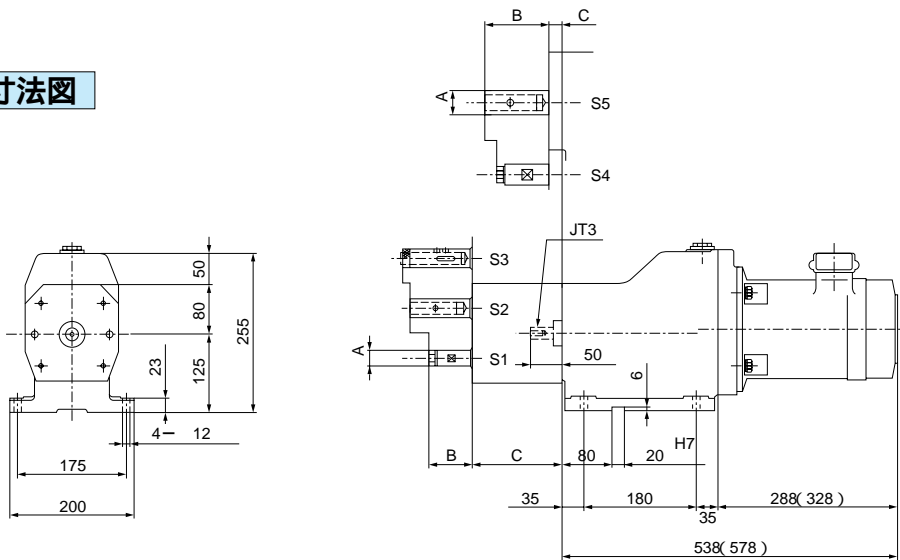


性能仕様

主 軸	JT#3							
電 動 機	4P 0.75kW (4P 1.5kW)							
主軸回転数 min ⁻¹	50H	420	530	700	920	1170	1500	1740
	60H	500	640	840	1100	1400	1800	2100
重量(多軸不含)	約60kg (約69kg)							

()内はMD-25型

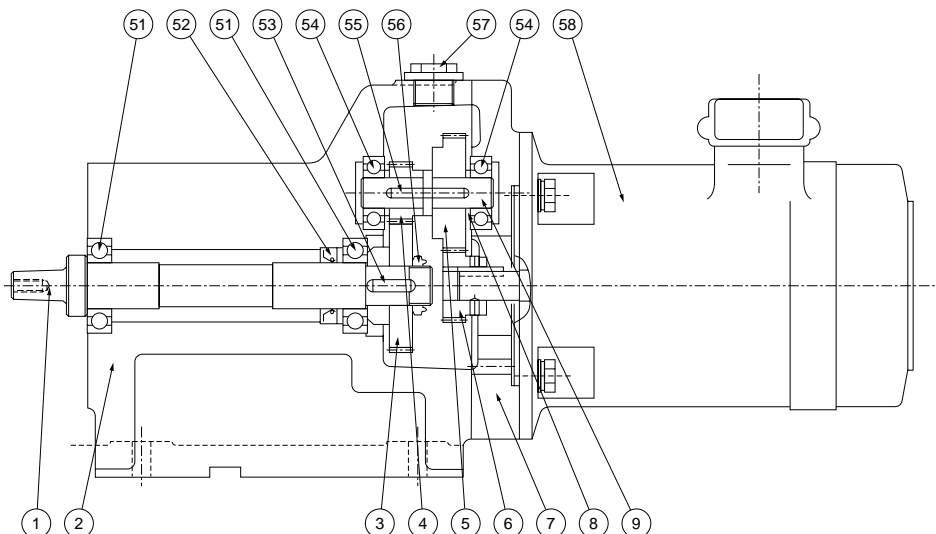
形状寸法図



単軸仕様	SNo	A	B	C
C-13	4	28	70	20
BILZ20	5	32	80	20
KKS22	5	36	90	20

多軸仕様	SNo	A	B	C
C-4	1	9.5	47	141.5
C-6	1	14	43	141.5
C-10	1	21	59	141.5
BILZ16	2	25	84	155
16X1	3	25	94	155

形状部品図

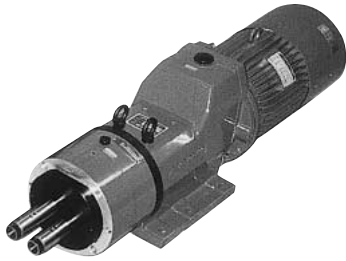


MD - 15型

部品No.	部 品 の 名 称
1	スピンドル (JT 3)
2	本体
3	Dギヤー
4	Bギヤー
5	Aギヤー
6	Mギヤー
7	モーター取付フランジ
8	中間軸カラー
9	中間軸
51	ラジアルベアリング
52	オイルシール (立型仕様専用)
53	キー
54	ラジアルベアリング
55	キー
56	ファインUナット
57	給油口
58	モーター (フランジ形)

フ
ニ
ッ
ト
M
D
1
5
型

ドリル用ユニット MD - 45型・55型

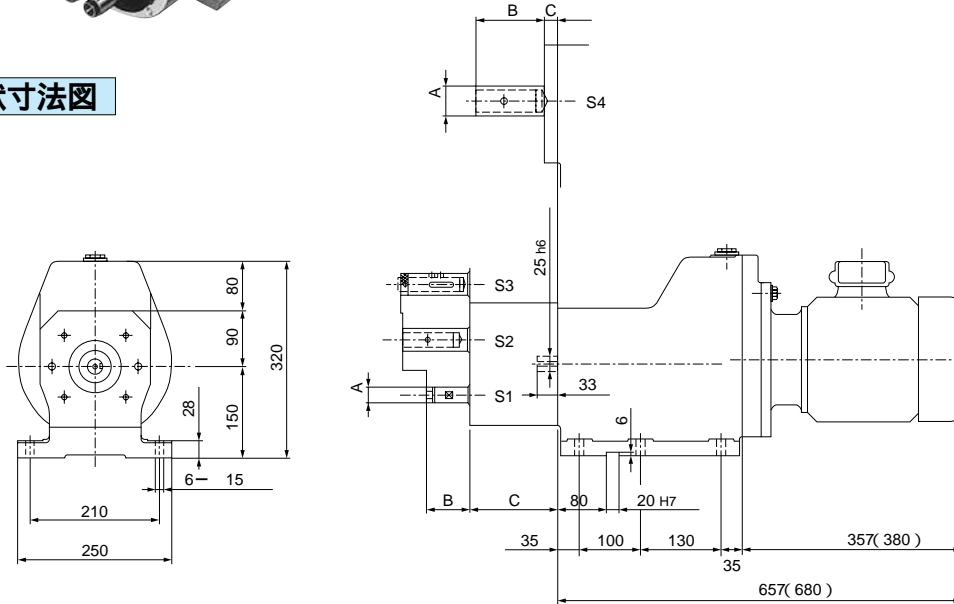


性能仕様

主 軸	25キー							
電 動 機	4P 2.2kW (4P 3.7kW)							
主軸回転数 min ⁻¹	50H	340	440	550	620	790	1000	1250
	60H	400	520	670	740	950	1200	1500
重量(多軸不含)	約120kg (約140kg)							

()内はMD-55型

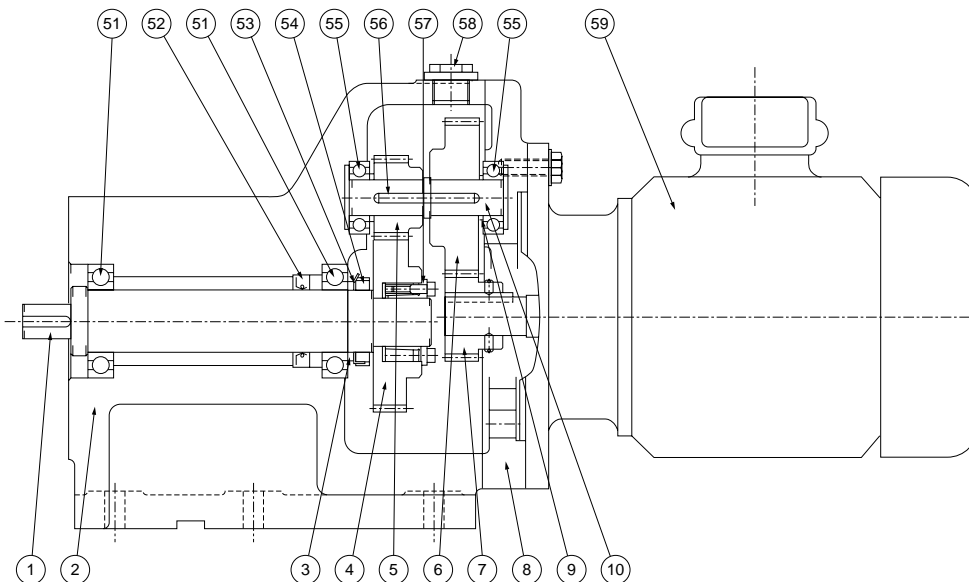
形状寸法図



単軸仕様	SNo	A	B	C
BILZ28	4	40	90	20
BILZ32	4	45	110	20
KKS32	4	46	110	20

多軸仕様	SNo	A	B	C
C-6	1	14	43	141.5
C-10	1	21	59	141.5
C-13	1	28	71	169(L軸 188)
BILZ20	2	32	91	169(L軸 188)
20X1	3	29	94	169(L軸 188)

形状部品図



MD - 45型

部品No.	部 品 の 名 称
1	スピンドル
2	本件
3	カラー
4	Dギヤー
5	Bギヤー
6	Aギヤー
7	Mギヤー
8	モーター取付フランジ
9	中間軸カラー
10	中間軸
51	ラジアルベアリング
52	オイルシール(立型仕様専用)
53	軸用ワッシャー
54	軸用ナット
55	ラジアルベアリング
56	キー
57	クランプエレメント
58	給油口
59	モーター(フランジ形)

ユニット
MD
45型

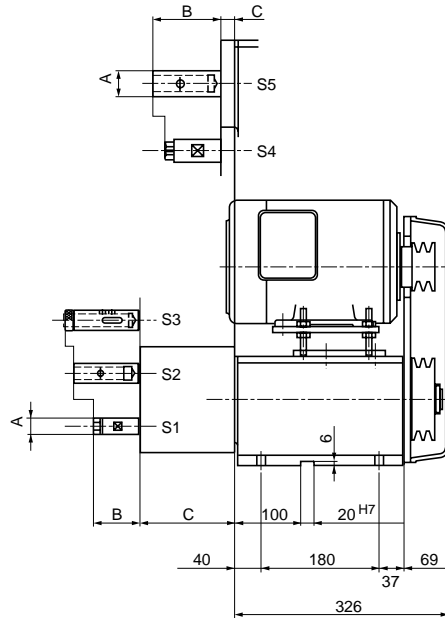
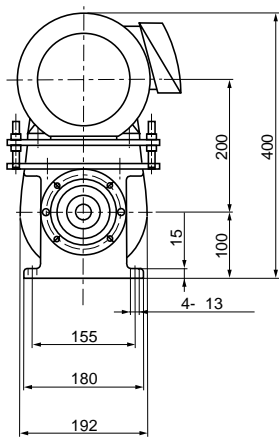
ドリル用ユニットMD-20型



性能仕様

主軸テーパ	MT.3
電動機	4P 1.5kW
主軸回転数	500~2000min ⁻¹
重量(多軸不含)	約55kg

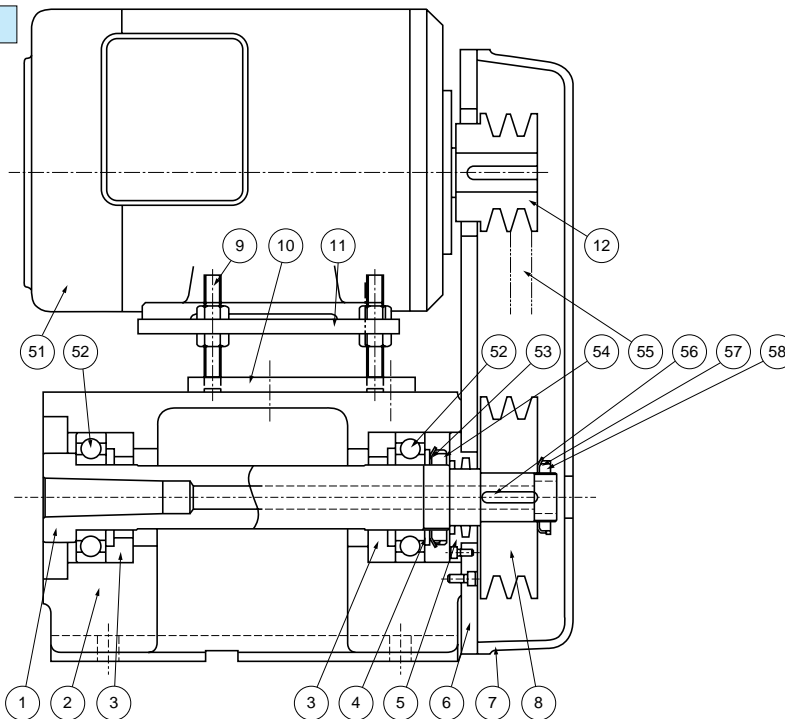
形状寸法図



単軸仕様	SNo	A	B	C
C-13	4	28	70	20
BILZ20	5	32	80	20
KKS22	5	36	90	20

多軸仕様	SNo	A	B	C
C-4	1	9.5	47	141.5
C-6	1	14	43	141.5
C-10	1	21	59	141.5
BILZ16	2	25	84	155
16X1	3	25	94	155

形状部品図



MD-20型

部品No.	部品の名称
1	スピンドル
2	本体
3	ベアリングカラー
4	カラー
5	シールカラー
6	プーリープレート
7	プーリーカバー
8	ユニットプーリー
9	スタッドボルト
10	プレート
11	モーターベース
12	モータープーリー
51	モーター(足取付形)
52	ラジアルベアリング
53	軸用ワッシャー
54	軸用ナット
55	Vベルト
56	キー
57	軸用ワッシャー
58	軸用ナット

ユニット
MD
20
型

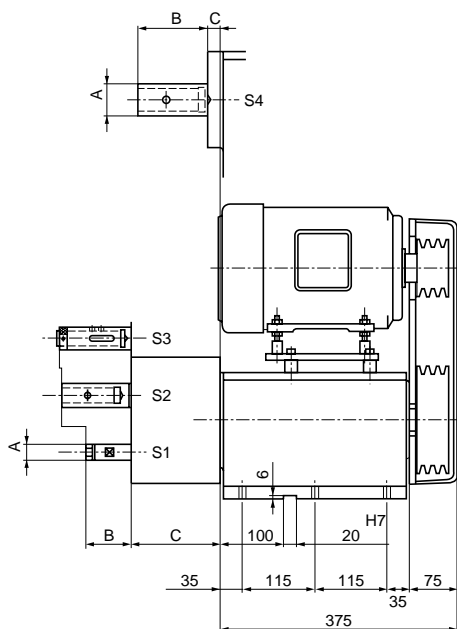
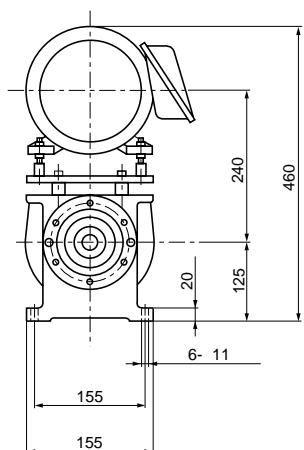
ドリル用ユニット MD - 40 型



性能仕様

主軸テーパ	MT.3
電動機	4P 2.2kW
主軸回転数	500 ~ 2000min ⁻¹
重量(多軸不含)	約80kg

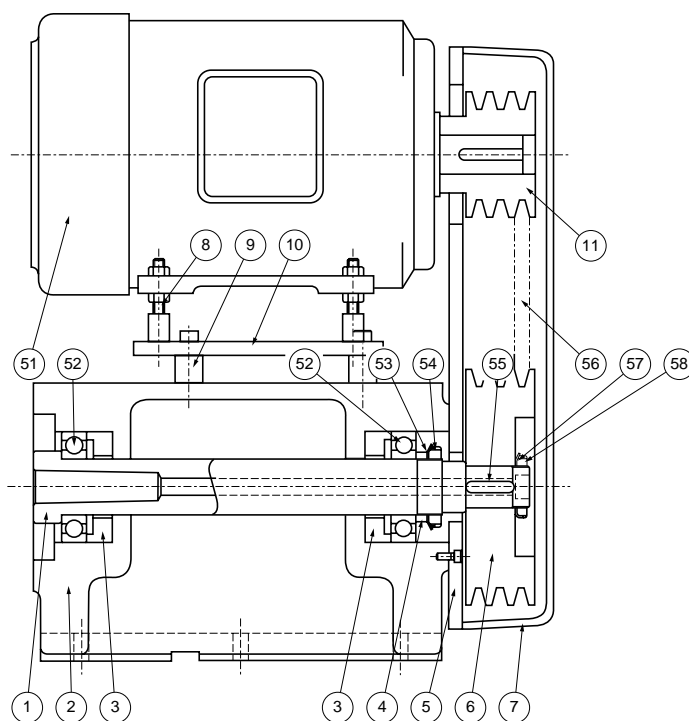
形状寸法図



単軸仕様	SNo	A	B	C
BILZ28	4	40	90	20
BILZ32	4	45	110	20
KKS32	4	46	110	20

多軸仕様	SNo	A	B	C
C-6	1	14	43	141.5
C-10	1	21	59	141.5
C-13	1	28	71	169(L軸 188)
BILZ20	2	32	91	169(L軸 188)
20X1	3	29	94	169(L軸 188)

形状部品図



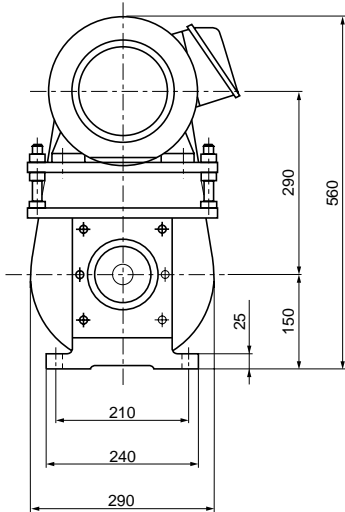
MD - 40型

部品No.	部品の名称
1	スピンドル
2	本体
3	ベアリングカラー
4	カラー
5	ブリープレート
6	ユニットブリー
7	ブリーカバー
8	スタッドボルト
9	ディスタンスカラー
10	モーターベース
11	モーターブリー
51	モーター(足取付形)
52	ラジアルベアリング
53	軸用ワッシャー
54	軸用ナット
55	キー
56	Vベルト
57	軸用ワッシャー
58	軸用ナット

ドリル用ユニットMD-50型

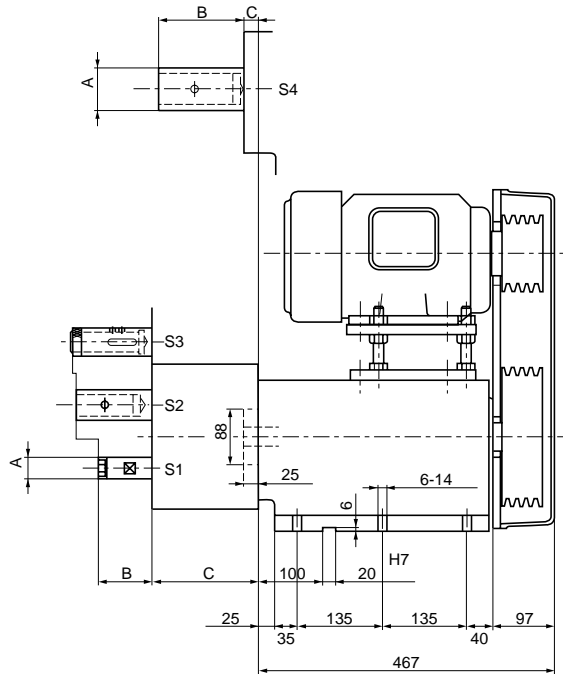


形状寸法図



性能仕様

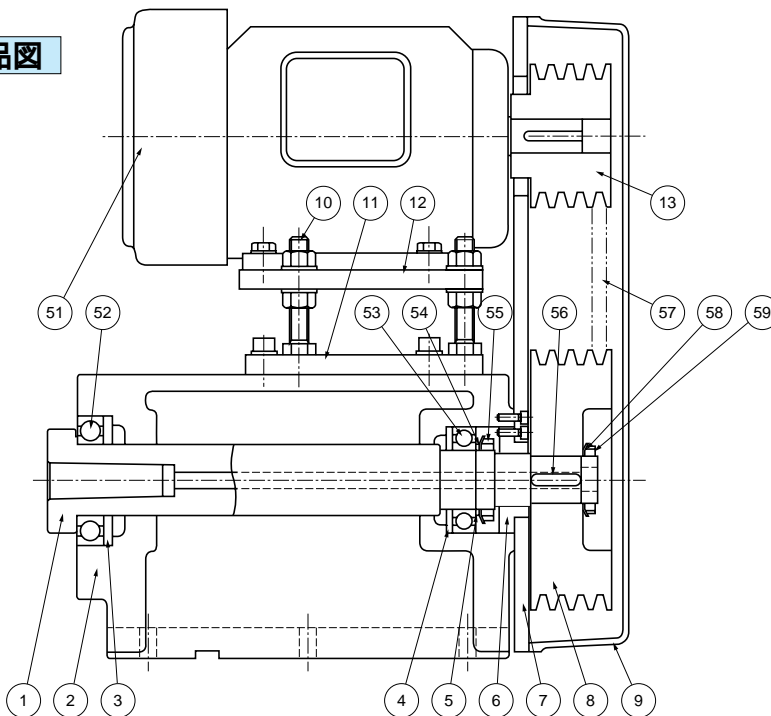
主軸テーパ	MT.4
電動機	4P 3.7kW
主軸回転数	400~1000min ⁻¹
重量(多軸不含)	約117kg



単軸仕様	SNo	A	B	C
KKS35	4	52	110	25
BILZ36	4	50	110	25
BILZ48	4	67	135	25

多軸仕様	SNo	A	B	C
C-13	1	28	71	169(L軸 188)
BILZ28	2	40	101	173(L軸 192)
26X2	3	37	106	173(L軸 192)

形状部品図



MD-50型

部品No.	部品の名称
1	スピンドル
2	本体
3	ベアリングカラー
4	ベアリングカラー
5	カラー
6	グリスケース
7	ブリープレート
8	ユニットブリー
9	ブリーカバー
10	スタッドボルト
11	プレート
12	モーターベース
13	モーターブリー
51	モーター(足取付形)
52	ラジアルベアリング
53	ラジアルベアリング
54	軸用ワッシャー
55	軸用ナット
56	キー
57	Vベルト
58	軸用ワッシャー
59	軸用ナット

ユニット
MD
50型

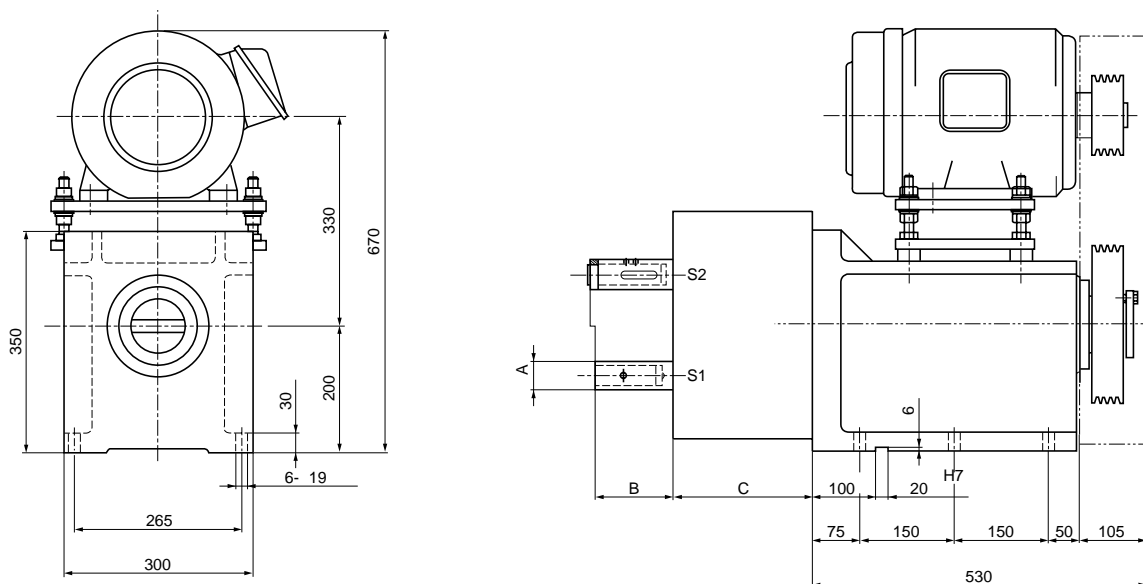
ドリル用ユニット MD - 60 型



性能仕様

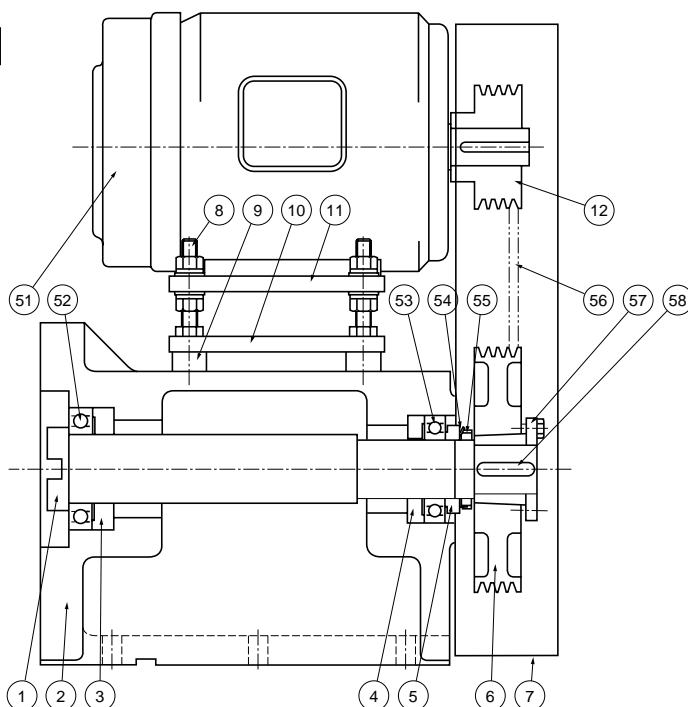
主 軸	20巾クラッチ
電 動 機	6P 5.5kW
主軸回転数	300 ~ 800min ⁻¹
重量(多軸不含)	約265kg

形状寸法図



多軸仕様	SNo	A	B	C
BILZ32	1	45	123	220(L軸 260)
KKS35	1	52	123	220(L軸 260)
26X2	2	37	106	173(L軸 192)
32X3	2	47	131	220(L軸 260)

形状部品図



MD - 60 型

部品No.	部 品 の 名 称
1	スピンドル
2	本体
3	ベアリングカラー
4	ベアリングカラー
5	カラー
6	ユニットプーリー
7	プーリーカバー
8	スタッドボルト
9	ディスタンスカラー
10	プレート
11	モーターベース
12	モータープーリー
51	モーター(足取付形)
52	ラジアルベアリング
53	ラジアルベアリング
54	軸用ワッシャー
55	軸用ナット
56	Vベルト
57	プッシング
58	キー